

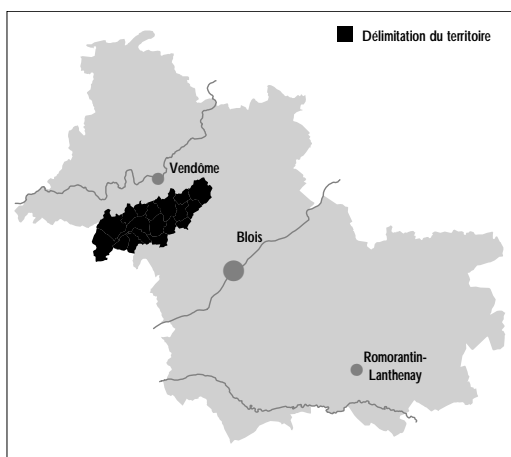


les FICHES de l'Observatoire



Observatoire de l'Économie et des Territoires de Loir-et-Cher - 1 avenue de la Butte - 41000 BLOIS
Tél. : 02 54 42 39 72 - Fax : 02 54 42 42 48 - observatoire-economique-41@wanadoo.fr

N° 16 / 40-020 - avr 2004



Communauté de communes

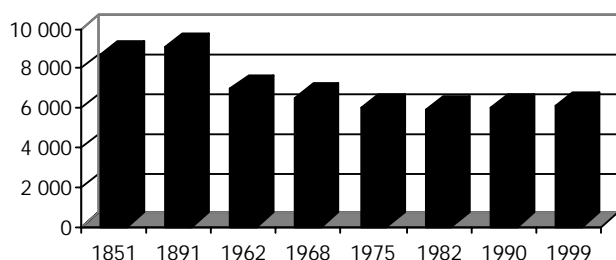
Communauté de communes de Beauce et Gâtine

18 communes

Ambloy, Authon, Crucheray, Gombergean, Huisseau-en-Beauce, Lancé, Nourray, Périgny, Pray, Prunay-Cassereau, Saint-Amand-Longpre, Saint-Gourgon, Selommes, Tourailles, Villechauve, Villemardy, Villeporcher, Villeromain

La population

Evolution de la population



Source : INSEE - Recensements Généraux de la Population (RGP). Population sans doubles comptes

Superficie : 291,29 km² Densité : 21,06 habitants/km² (Loir-et-Cher : 49,65 habitants/km²)

Composantes de l'évolution démographique

	Communauté		Loir-et-Cher	
	1982-1990	1990-1999	1982-1990	1990-1999
Taux de variation annuelle (en %)	+ 0,09	+ 0,30	+ 0,40	+ 0,32
dû au solde naturel (en %)	- 0,14	- 0,15	+ 0,08	+ 0,04
dû au solde migratoire (en %)	+ 0,24	+ 0,45	+ 0,32	+ 0,28
Variation absolue de la population	+ 44	+ 162	+ 9 713	+ 9 031
Solde naturel	- 69	- 84	+ 1 986	+ 1 252
Solde migratoire	+ 113	+ 246	+ 7 727	+ 7 779

Source : INSEE - Recensements Généraux de la Population

Mouvements naturels de population

	1993	1994	1995	1996	1997	1998	1999	2000
Naissances	56	58	77	81	69	77	62	81
Décès	78	70	85	85	83	72	78	81
Solde naturel	- 22	- 12	- 8	- 4	- 14	+ 5	- 16	0

Source : INSEE

	1990	1999	Variation
Population sans doubles comptes*	5 972	6 134	+ 162
Population totale**	6 004	6 253	+ 249

Source : INSEE - Recensements Généraux de la Population (RGP)

* La population sans doubles comptes comprend toutes les personnes vivant dans le territoire, les personnes sans abri ou vivant dans des habitations mobiles recensées dans le territoire, etc. Dans la très grande majorité des cas, elle correspond à la population dite municipale.

** La population totale est la somme de la population municipale et de la population comptée à part (militaires et élèves n'ayant pas de résidence personnelle dans le territoire, détenus, personnes sans domicile fixe rattachées administrativement au territoire, etc.).

Répartition de la population par âge

	(en %)			
	Communauté		Loir-et-Cher	
	1990	1999	1990	1999
0 - 19 ans	25,3	24,7	25,3	23,1
0 - 4 ans	5,1	5,4	5,0	4,8
5 - 9 ans	6,9	6,8	6,3	5,8
10 - 14 ans	6,5	6,6	6,5	6,2
15 - 19 ans	6,9	5,9	7,4	6,3
20 - 39 ans	25,6	23,7	27,6	25,0
40 - 59 ans	20,9	24,3	22,7	25,7
60 - 74 ans	16,3	16,2	15,0	16,2
75 ans et plus	11,8	11,1	9,5	10,1

Source : INSEE - RGP

LES LOGEMENTS

Evolution du parc des logements

	1990	1999	Variation absolue	Variation relative (en %)
Nombre de résidences principales	2 195	2 353	+ 158	+ 7,2
Nombre de résidences secondaires et occasionnelles	385	329	- 56	- 14,5
Nombre de logements vacants	233	194	- 39	- 16,7
Nombre total de logements	2 813	2 876	+ 63	+ 2,2

2,55 personnes en moyenne par résidence principale en 1999 (Loir-et-Cher : 2,35)
2,66 en 1990

Source : INSEE - Recensements Généraux de la Population

181 logements construits entre 1999 et 2003
(174 logements individuels)

Source : DRE - fichiers des logements construits

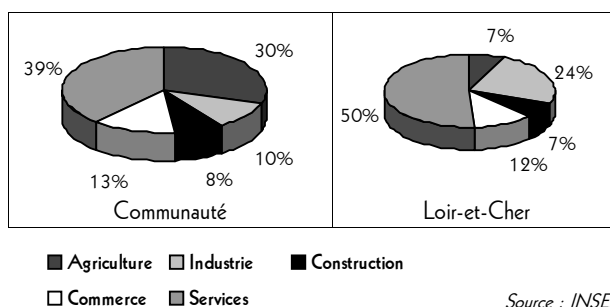
LA POPULATION ACTIVE ET L'EMPLOI

Evolution de l'emploi et de la population active

	1990	1999	Variation
Nombre total d'emplois	1 462	1 287	- 175
Population active			
Résidant dans la Communauté	2 484	2 664	+ 180
Résidant dans la Communauté et ayant un emploi	2 277	2 406	+ 129
Résidant dans la Communauté et travaillant hors du territoire	1 072	1 544	+ 472
Résidant hors du territoire et travaillant dans la Communauté	257	425	+ 168

Source : INSEE - Recensements Généraux de la Population

Répartition des emplois par grand secteur d'activité en 1999



Source : INSEE
Recensement Général de la Population

Répartition de la population active par catégorie socio-professionnelle en 1999

	Communauté	Loir-et-Cher
Agriculteurs exploitants	296 (12,1%)	3,8%
Artisans commerçants, chefs d'entreprises	204 (8,3%)	7,0%
Cadres professions intellectuelles supérieures	116 (4,7%)	8,4%
Professions intermédiaires	420 (17,1%)	19,7%
Employés	632 (25,7%)	28,5%
Ouvriers	788 (32,1%)	32,6%

Source : INSEE - Recensement Général de la Population

Evolution de l'emploi salarié privé par grand secteur d'activité *

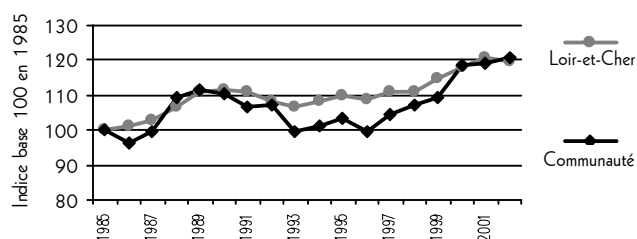
	1990	2002**	Variation absolue
Industrie	137	153	+ 16
Construction	124	106	- 18
Tertiaire	169	211	+ 42
Ensemble	430	470	+ 40

* A l'exception de l'agriculture, l'éducation, la santé, l'action sociale et l'administration.

** données provisoires

Source : UNEDIC

Evolution de l'emploi salarié privé depuis 1985



Source : UNEDIC

LE MARCHÉ DU TRAVAIL

Evolution et répartition du nombre de demandeurs d'emploi (catégorie 1*)

	2000	2001	2002	2003	Variation 2003/2002
Nombre de demandeurs d'emploi	141	161	206	205	- 1
Nombre de CLD**	48	52	58	65	+ 7
Nombre de jeunes de moins de 25 ans	24	29	32	40	+ 8
Nombre de femmes	90	100	95	101	+ 6
Nombre de personnes de 50 ans et plus	19	22	26	21	- 5

Source : ANPE - données au 31/12

* Catégorie 1 : demandeurs d'emploi à durée indéterminée et à temps plein.

** Chômeurs de Longue Durée (personnes inscrites à l'ANPE depuis plus d'un an)

Taux de chômage (au 4ème trimestre 2003)

8 % dans la zone d'emploi de Vendôme
8,3 % en Loir-et-Cher
8,5 % en Région Centre
9,7 % en France

Source : INSEE - Ministère de l'emploi et de la solidarité

L'APPAREIL PRODUCTIF

Nombre d'entreprises et d'établissements par secteur d'activité et par tranche de salariés

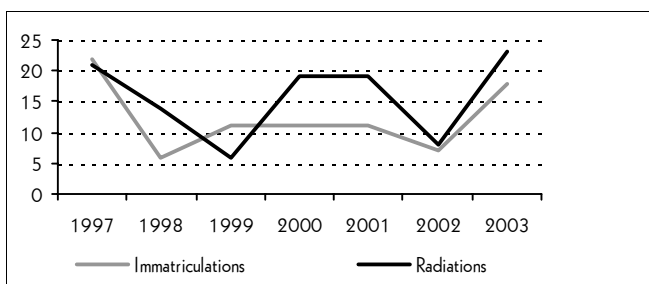
	0 sal.	Moins de 10	10-99	100 et plus	Total
Industrie	3	9	4		16
Construction	10	8	2		20
Commerce	25	17	4		46
Services marchands	15	7	1		23
Services non marchands	2				2
Autres					
Agriculture	17	3			20
Ensemble	72	44	11		127

Source : Chambre de Commerce et d'Industrie - janvier 2004

56 entreprises bénéficient d'une double inscription

(Registre du Commerce et des Sociétés et Répertoire des Métiers)

Evolution du nombre des immatriculations et des radiations d'entreprises et d'établissements industriels et commerciaux



Source : Chambre de Commerce et d'Industrie

2003 : données provisoires

Nombre d'entreprises artisanales par secteur d'activité

Alimentation	7
Travail des métaux	9
Textile, habillement, cuir	1
Bois et ameublement	3
Autres fabrications	5
Bâtiment	47
Transport, réparation, autres services	17
Total	89

Source : Chambre de Métiers - Registre des métiers - 31/12/2003

Mouvements des entreprises et établissements industriels et commerciaux par secteur d'activité

	Immatriculations		Radiations		Solde	
	2002	2003*	2002	2003*	2002	2003*
Industrie	2	1	1	1	1	0
Construction	1	1		2	1	-1
Commerce	1	11	2	11	-1	0
Services marchands	3	2	2	7	1	-5
Services non marchands				1	0	-1
Autres					0	0
Agriculture		3	3	1	-3	2
Ensemble	7	18	8	23	-1	-5

Source : Chambre de Commerce et d'Industrie * Données provisoires

L'AGRICULTURE

Régions agricoles : Beauce

Gâtine Tourangelle

Surfaces déclarées PAC 2002 : 24 322,74 ha

Source : Chambre d'Agriculture - Direction Départementale de l'Agriculture

LA FISCALITÉ ET LES REVENUS DES MÉNAGES

Les foyers fiscaux

	1991	2000	Variation	Loir-et-Cher (2000)
Nombre de foyers fiscaux	2 829	3 325	+ 496	173 866
Revenu fiscal moyen déclaré (en Euro)	10 831	13 231	+ 2 401	14 359
Part des foyers non imposés	58,1 %	51,5 %	- 6,6	46,2 %

Source : Direction des services fiscaux

Les établissements scolaires sur le territoire

	Secteur	Année scolaire	Nombre d'établissements	Nombre de classes	Nombre d'élèves
Ecole maternelle	Public	2003-2004	4	9	233
Ecole primaire	Public	2003-2004	6	14	324
Ecole primaire avec maternelle	Public	2003-2004	2	5	110
Ecole primaire avec maternelle	Privé	2003-2004	1	3	60
Collège	Public	2003-2004	1	10	203

Source : Inspection Académique (derniers chiffres disponibles)

Le tourisme

Les structures d'accueil et leurs capacités

	Nombre	Classement*					Nombre de chambres ou emplacements**
		Non Classé ou en cours de classement	Sans étoile	1 étoile 1 épi	2 étoiles 2 épis	3 étoiles 3 épis	
Gîtes ruraux	7			1	4	2	12
Chambres d'hôtes	3				2	1	8
Auberges de jeunesse, villages de vacances, centres d'accueil	1	1					
Campings	1				1		25

Source : CDT - Gîtes de France - 2004 -
CDT - février 2004 (Campings)

* En "épis" pour les gîtes ruraux et les chambres d'hôtes, en "étoiles" pour les autres structures d'accueil.

** Structures d'accueil classées uniquement